

思春期・青年期の子どもたちの 進路と職業選択

講師 子どものこころの診療部スタッフ

対象 子どものこころの診療部を受診している神経発達症のお子さんの保護者

定員 30名程度 *先着順

日時 7月6日 (月曜日) 10:00~12:00

参加費 無料

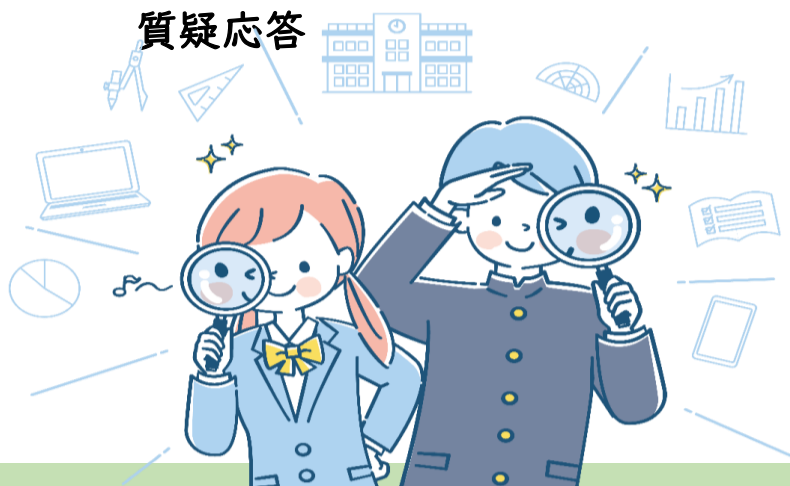
会場 九州大学病院医学部 百年講堂 **中ホール3** (裏面に地図記載)

プログラム **第1部：発達障害の特性について**

質疑応答

第2部：学校生活や進路選択にまつわる情報・支援の紹介

質疑応答



【お問い合わせ】

九州大学病院 子どものこころの診療部

Mail : kyushu.kyoten@gmail.com

【申込方法】

- 主治医に参加希望の旨をお伝えください。
- 外来の掲示板等にあるチラシから申し込むことができます。

◎対応は毎週 月曜日の9:00-17:00 (祝日を除く) のみとなります。

会場

九州大学医学部 百年講堂 中ホール3

住所：福岡市東区馬出3丁目1番1号

ホームページ

<http://www.med.kyushu-u.ac.jp/100ko-do/>

